





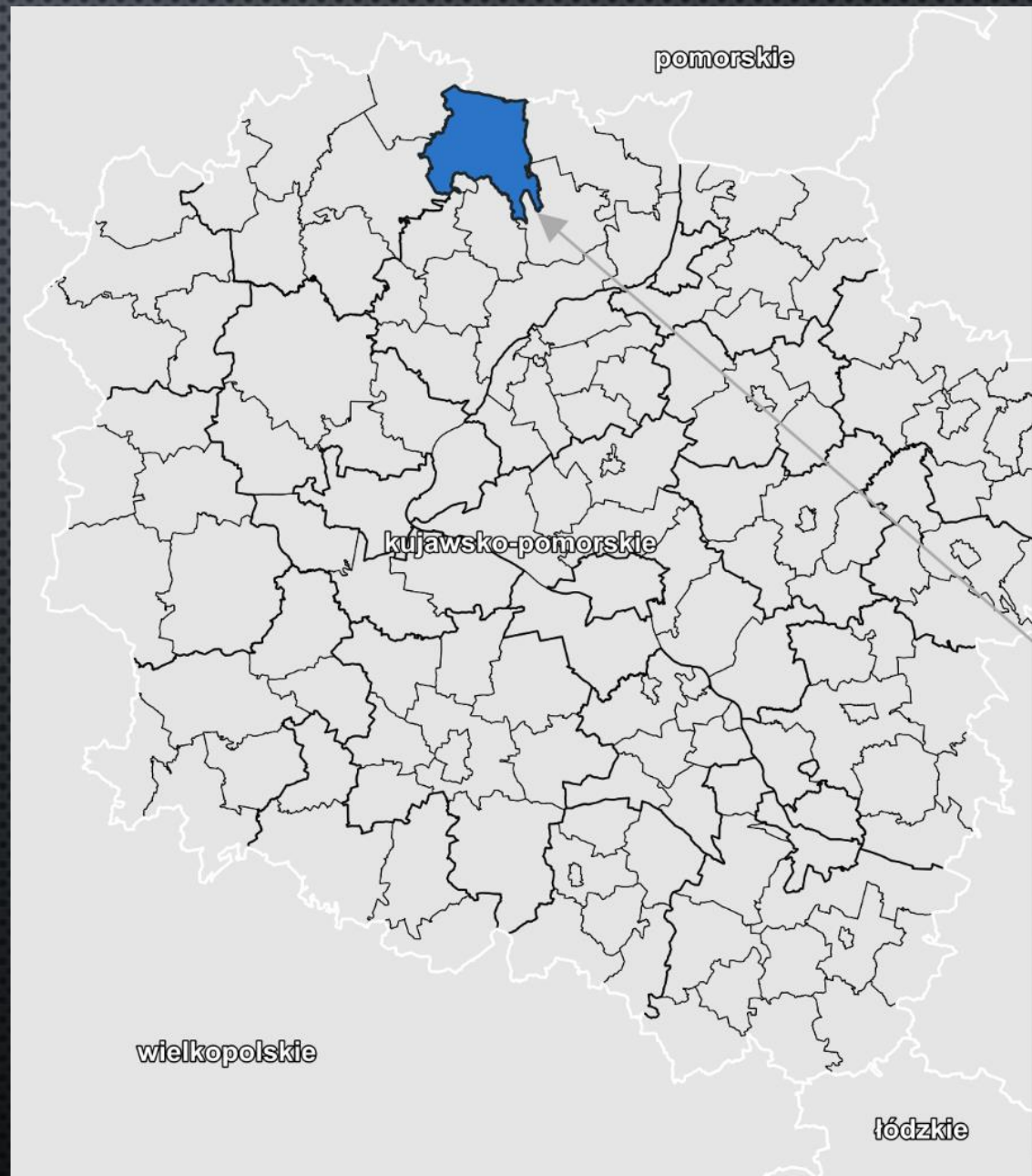
# OGÓLNA CHARAKTERYSTYKA GMINY OSIE

POWIERZCHNIA 20 TYS.961 HA :

LESISTOŚĆ 71%

LUDNOŚĆ 5346 OSÓB

11 SOŁECTW (OSIE – 2729)









## FORMY OCHRONY PRZYRODY:

- 6 REZERWATÓW
- WDECKI PARK KRAJOBRAZOWY 17 TYS. HA
- ŚLIWICKI OBSZAR CHRONIONEGO KRAJOBRAZU 2 904 HA
- 3 ZESPOŁY PRZYRODNICZO KRAJOBRAZOWE
- 23 UŻYTKI EKOLOGICZNE
- 65 POMNIKÓW PRZYRODY
- CAŁA GMINA ZNAJDUJE SIĘ W OBSZARACH NATURY 2000
- REZERWAT BIOSFERY „BORY TUCHOLSKIE”
- LEŚNY KOMPLEKS PROMOCYJNY „BORY TUCHOLSKIE”





# FINANSE

## BUDŻET 2024:

- DOCHODY: 41 MLN 127 TYS. ZŁ

- WYDATKI: 43 MLN 164 TYS. ZŁ

- DEFICYT: 2 MLN 36 TYS. ZŁ

-WYDATKI MAJĄTKOWE: 8 MLN 334 TYS. ZŁ

- ZADŁUŻENIE: BRAK

- DOCHODY WŁASNE: 47% DOCHODÓW BIEŻĄCYCH ( W TYM PIT 6 MLN 848 TYS. ZŁ 22% DOCHODÓW, CIT 755 TYS. ZŁ)

WSKAŹNIK G PODSTAWOWYCH DOCHODÓW PODATKOWYCH NA 1 MIESZKAŃCA: 2862 ZŁ



# OŚWIATA I WYCHOWANIE W 2023/24 W GMINIE OSIE

1. SZKOŁA PODSTAWOWA W OSIU - 489 DZIECI W 22 ODDZIAŁACH
2. SZKOŁA PODSTAWOWA W WIERZCHACH – 64 DZIECI W 7 ODDZIAŁACH
3. PRZEDSZKOLE PUBLICZNE W OSIU – 89 DZIECI W 4 ODDZIAŁACH
4. ŻŁOBEK „BAJKOWA KRAINA” W BRZEZINACH - 24 DZIECI

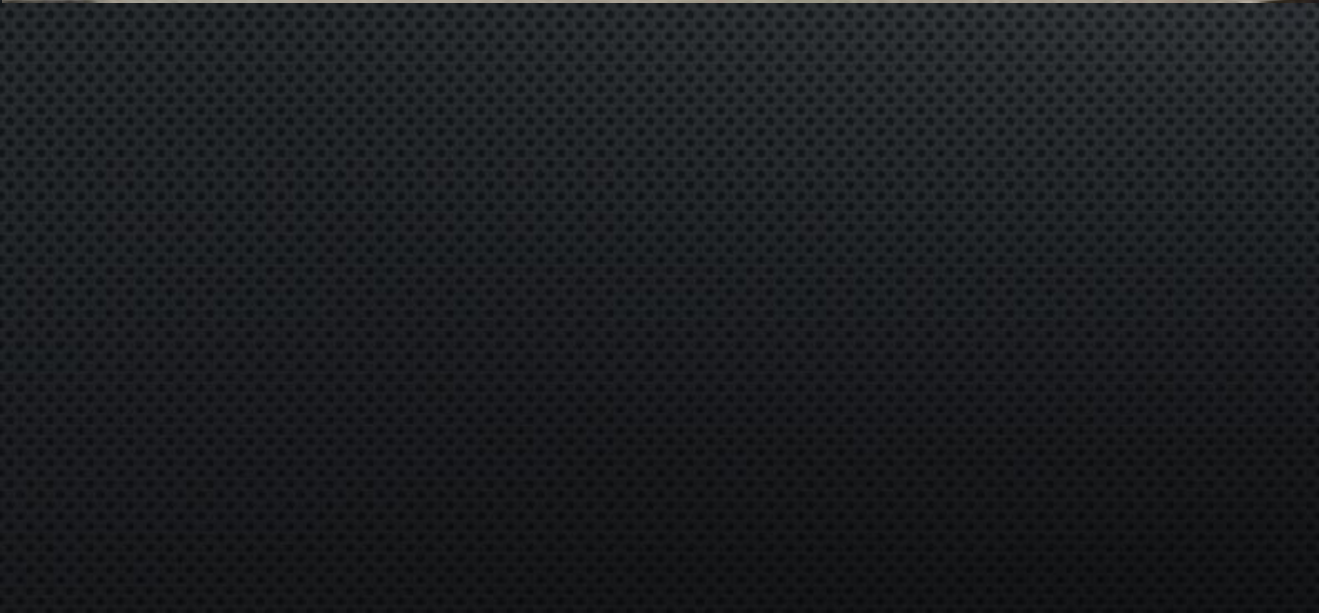
**RAZEM NA CHWILĘ OBECNĄ SYSTEMEM EDUKACJI I WYCHOWANIA OBJĘTE JEST 666 DZIECI**

WYDATKI W GMINIE OSIE NA WYCHOWANIE I OŚWIATĘ W ROKU 2024 TO **15 MLN 626 TYS. ZŁ**

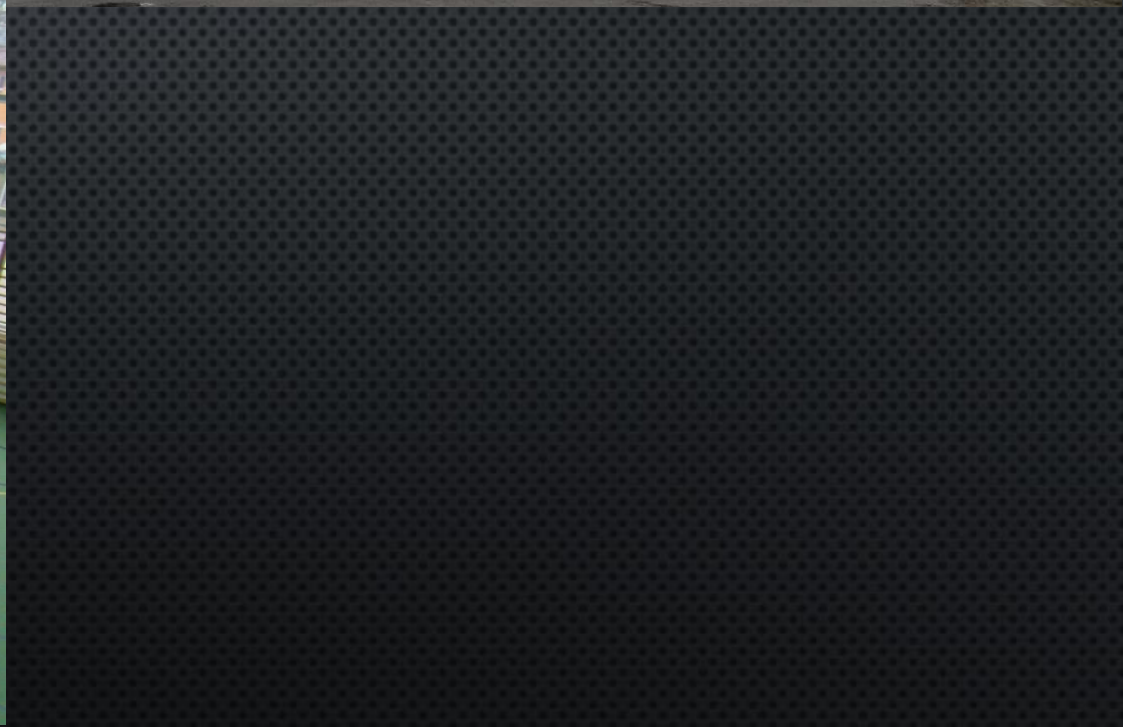
SUBWENCJA OŚWIATOWA I DOTACJE OŚWIATOWE TO KWOTA **9 MLN 504 TYS. ZŁ**, ŚRODKI WŁASNE GMINY **6 MLN 122 TYS. ZŁ**

SUBWENCJA I DOTACJE POKRYWAJĄ **61%** WYDATKÓW





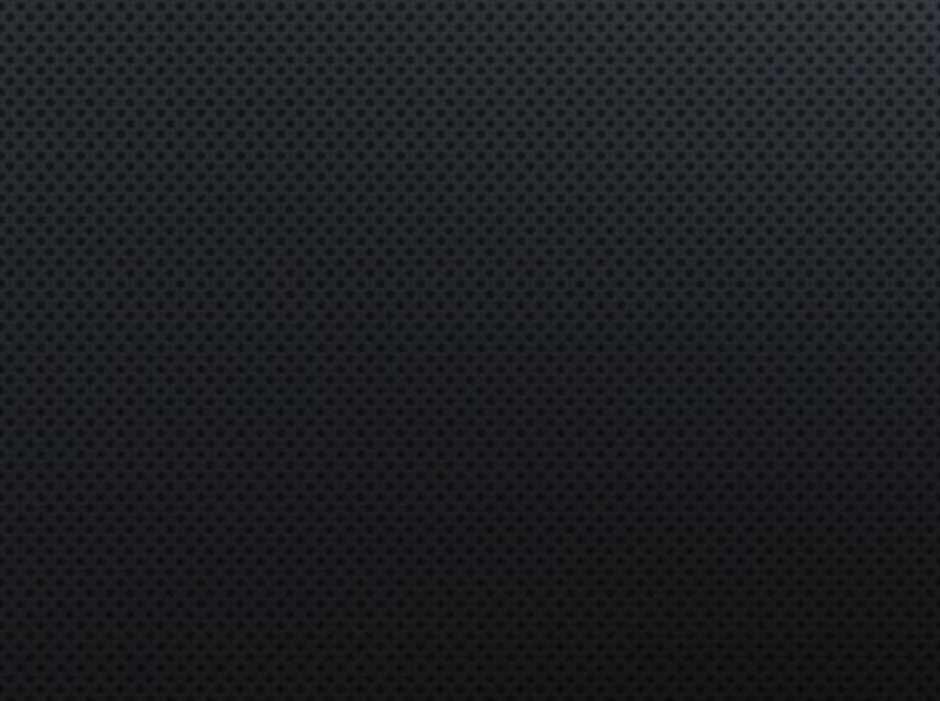






















# GOSPODARKA WODNO-KANALIZACYJNA

## OCZYSZCZALNIA ŚCIEKÓW

- BIOLOGICZNO MECHANICZNA WYBUDOWANA W 1993 R
- PRZEPUSTOWOŚĆ 1350 M3/DOBĘ
- W 2023 ROKU OCZYSZCZONO 350 TYS. M3 (ŚREDNIODOBOWO PRAWIE 1000 M3 )
- POSIADAMY 87KM SIECI KANALIZACYJNEJ I 40 PRZEPOMPOWNI SIECIOWYCH
- STOPIEN SKANALIZOWANIA GMINY 72%





# DOSTARCZANIE WODY

- TRZY STACJE UZDATNIANIA WODY O ŁĄCZNEJ MAKSYMALNEJ PRODUKCJI PRODUKCJI DOBOWEJ 2020M3 (W OKRESIE LETNIM 2150 M3)

-PRODUKCJA ZA 2023 ROK TO PRAWIE 500 TYS. M3

- 102 KM SIECI WODOCIĄGOWEJ

-STOPIEŃ ZWODOCIĄGOWANIA OK 85%

















# BEZPIECZEŃSTWO

Lp.	Jednostka OSP	Liczba Członków OSP	Lp.	Jednostka OSP	Nazwa samochodu pożarniczego
Lp. Członków w poszczególnych jednostkach OSP:					
1	OSP Osie	49	1.	OSP Osie	Samochód ciężki gaśniczy MAN TGM
2	OSP Miedzno	32			Samochód ciężki gaśniczy Renault Kerax
3	OSP Brzeziny	22			Samochód średni gaśniczy Star
4	OSP Łązek	25			Samochód lekki ratownictwa technicznego Ford Transit
5	OSP JRS Osie	25			Samochód lekki kwatermistrzowski Renault Trafic
			2.	OSP Miedzno	Samochód średni gaśniczy Volvo FL 4x4
					Samochód średni gaśniczy Star
			3.	OSP Brzeziny	Samochód lekki Nissan Pickup D22
			4.	OSP Łązek	Samochód lekki Ford Transit
			5.	OSP JRS Osie	Samochód średni gaśniczy Volvo 4x4
					Samochód lekki Ford Transit
					Samochód średni gaśniczy Mercedes Magirus
Lp.	Jednostka MDP	Liczba Członków MDP			
1	OSP Osie	24			
2	OSP JRS Osie	9			

































# JEDNOSTKA RATOWNICTWA SPECJALISTYCZNEGO





# WDECKIE WOPR

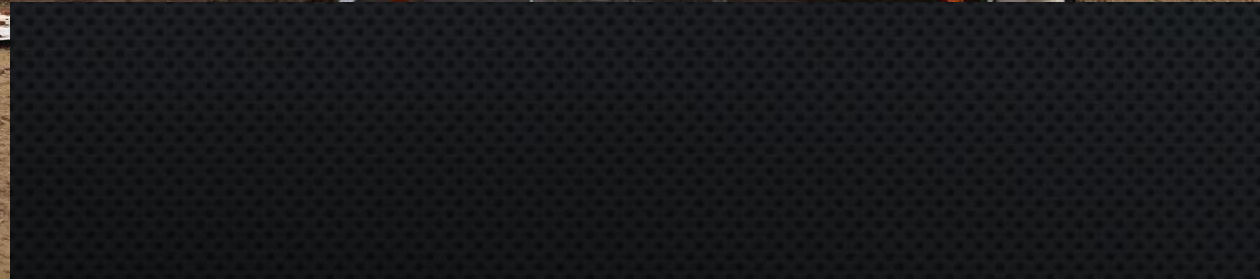
OK. 60 CZŁONKÓW W TYM 40 WYSZKOLONÝCH RATOWNIKÓW WODNYCH I 6 NURKÓW







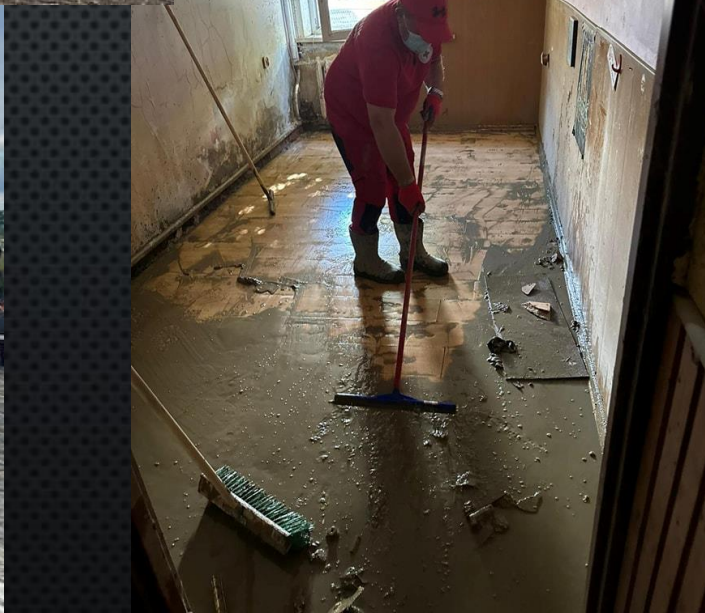














# KULTURA

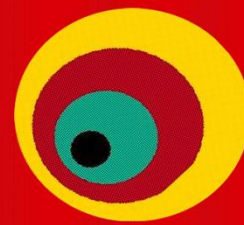








# DNI KULTURY I SZTUKI W OSIU

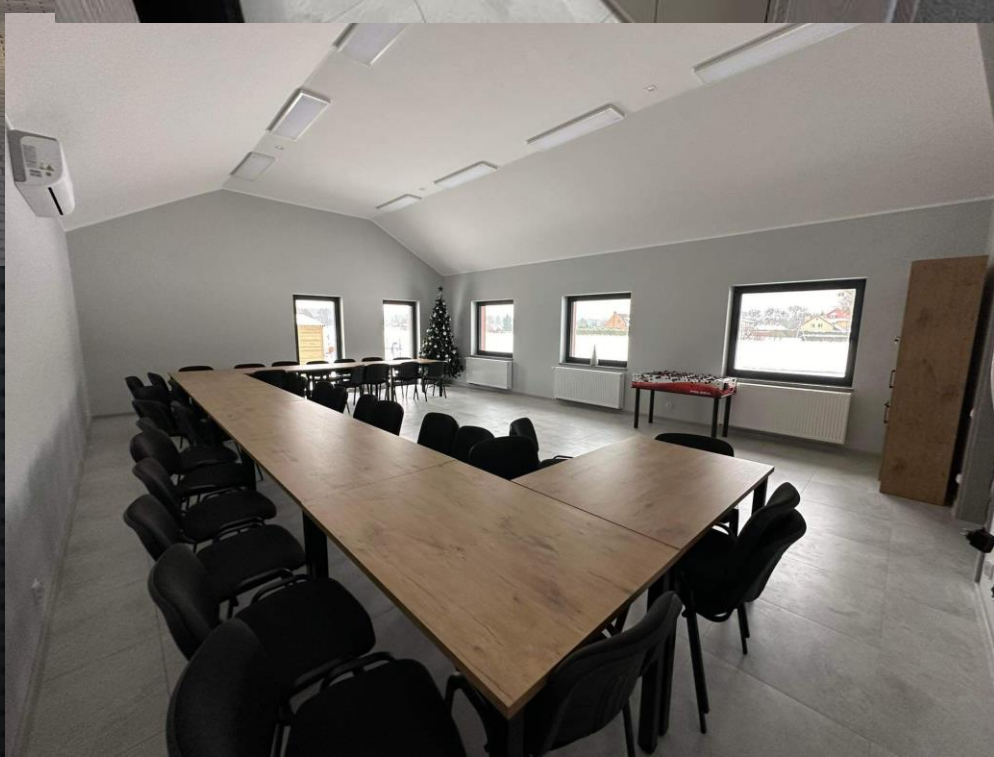
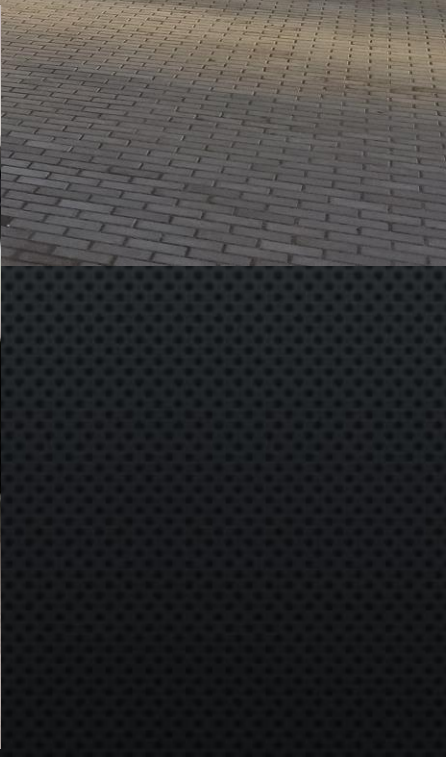
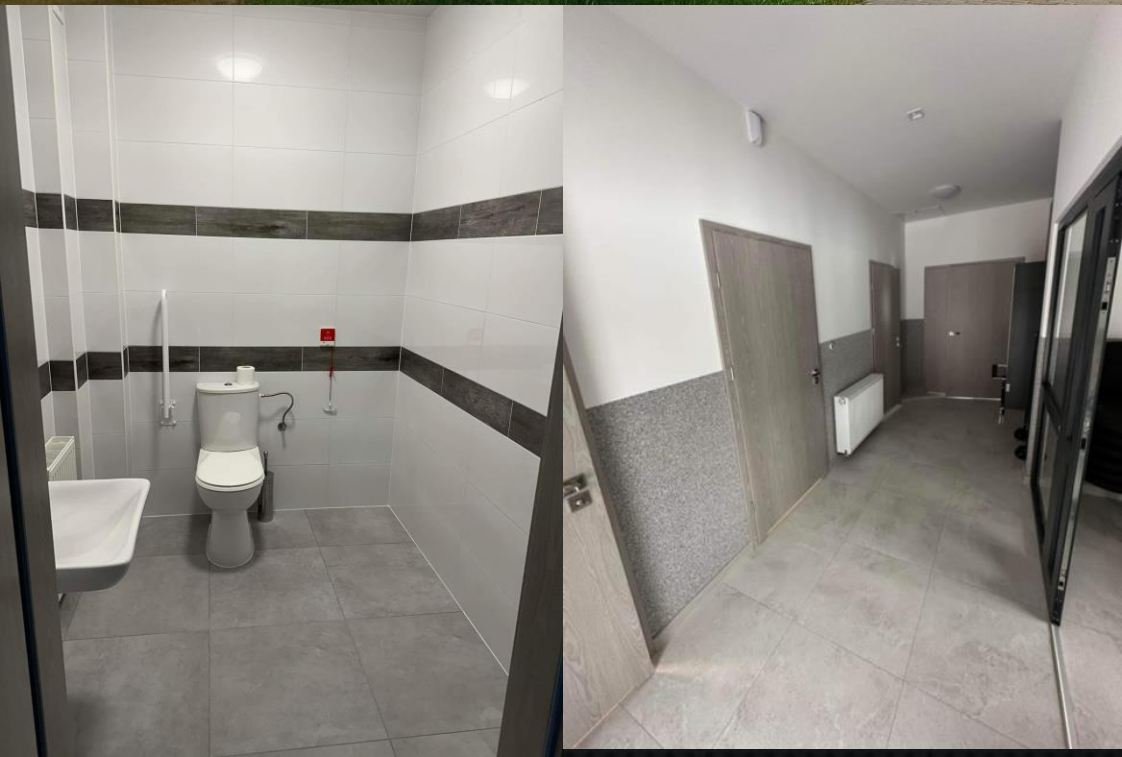


Teatr, koncert mis  
i gongów  
tybetańskich,  
giełda rzeczy  
używanych i hard











# SPORT I REKREACJA











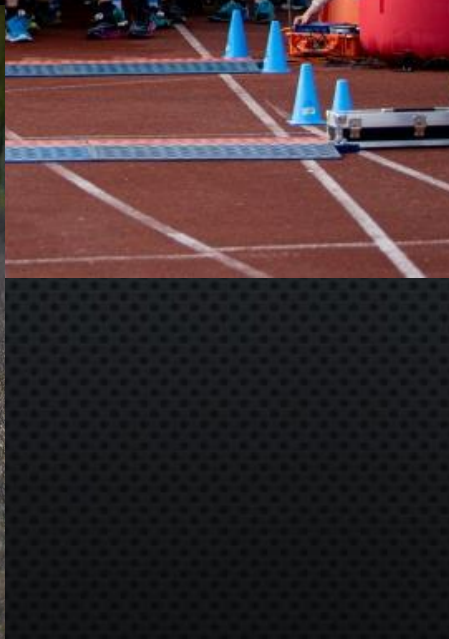














## TLEŃ - OSIE NORDIC WALKING

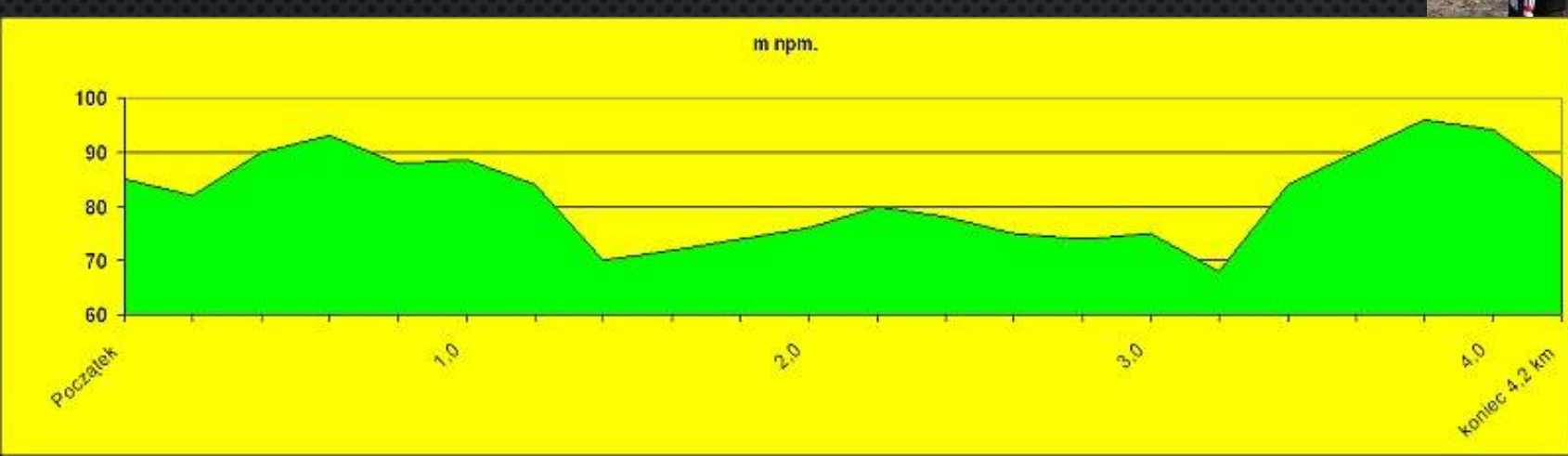
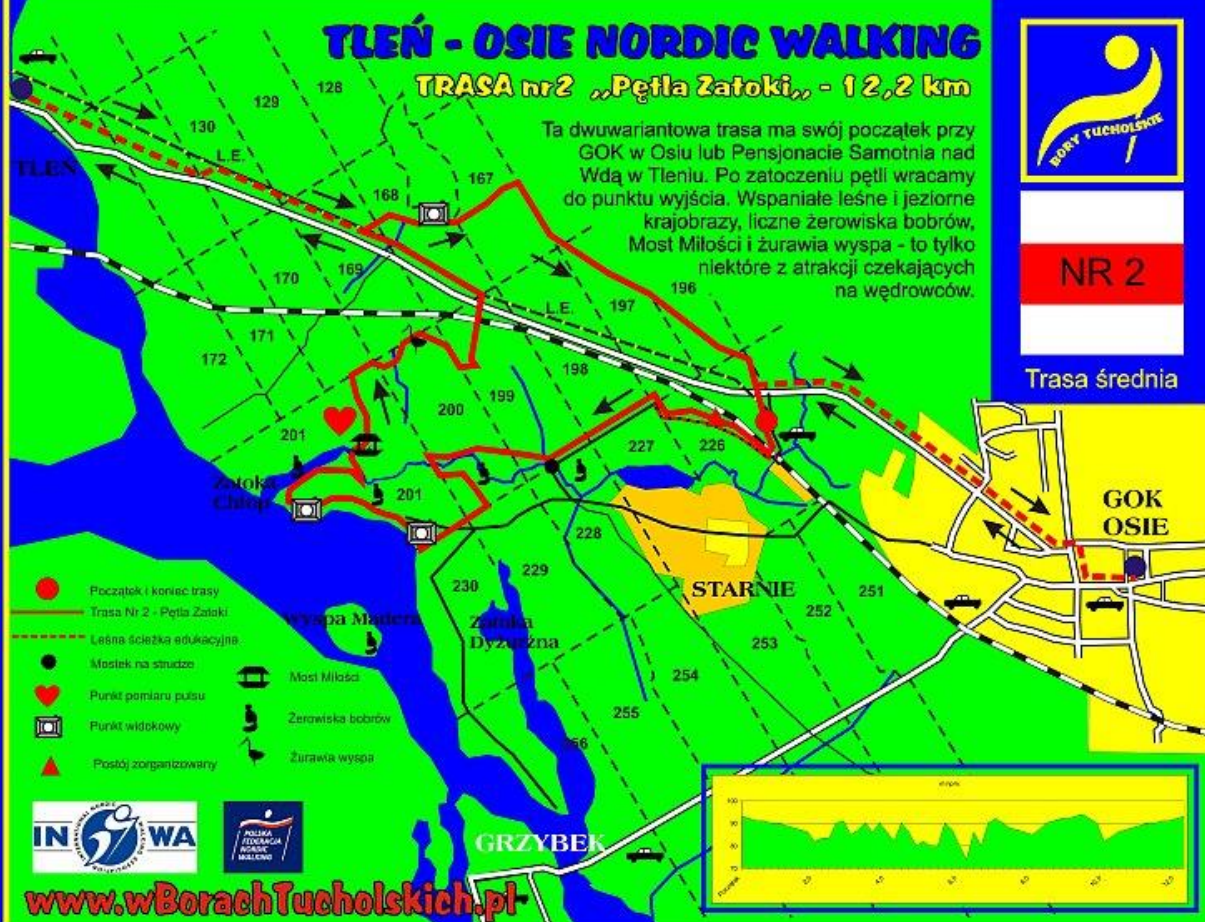
TRASA nr2 „Pętla Zatoki” - 12,2 km

Ta dwuwariantowa trasa ma swój początek przy GOK w Osiu lub Pensjonacie Samotnia nad Wdą w Tleń. Po zatoczeniu pętli wracamy do punktu wyjścia. Wspaniałe leśne i jeziorne krajobrazy, liczne żerowiska bobrów, Most Miłości i żurawia wyspa - to tylko niektóre z atrakcji czekających na wędrówców.



NR 2

Trasa średnia





**Idź za głosem serca!**

POLECAMY TRASY:

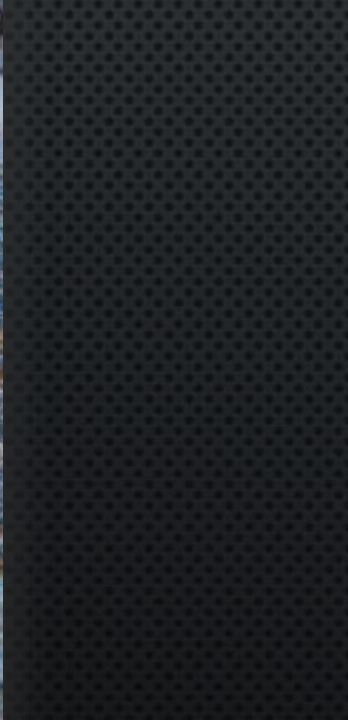
- GRZYBEK
- PĘTLA ZATOKI
- DO PIEKŁA
- STARA RZĘKA
- NA PERŁOWYM SZLAKU
- W BOROWEJ DOLINIE
- NA KOBIECYM SZLAKU
- PARADISE

**NORDIC  
WALKING  
BORY  
TUCHOLSKIE**

[www.wBorachTucholskich.pl](http://www.wBorachTucholskich.pl)

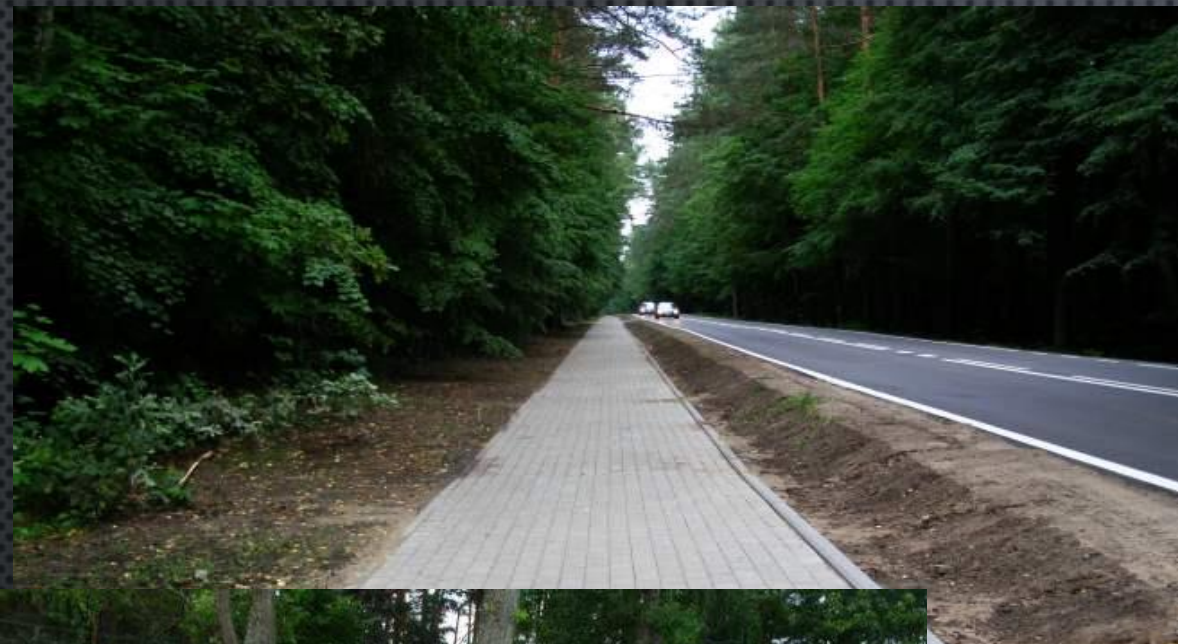








# ŚCIEŻKI ROWEROWE - 22 KM





# ROWEROWA STOLICA POLSKI

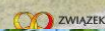
TRENING 2023  
21 MARCA - 21 MAJA

Organizator

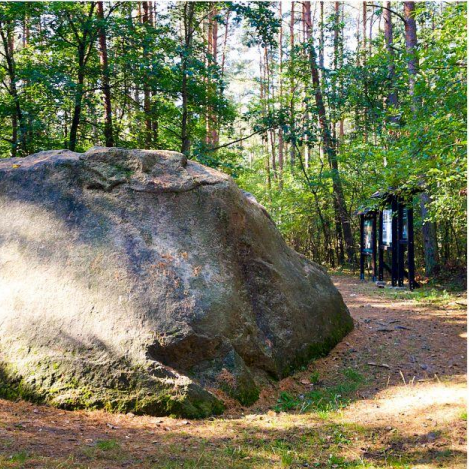
Sponsor strategiczny

Sponsor

Patronat













# Z CZEGO ŻYJEMY PRZEDSIĘBIORCZOŚĆ – „SOKOŁÓW”





# STOLARNIA „OKK OTLEWSKI”





# GZELLA INVESTMENTS





# MADROS





# MAREK I LESZEK MALINOWSCY





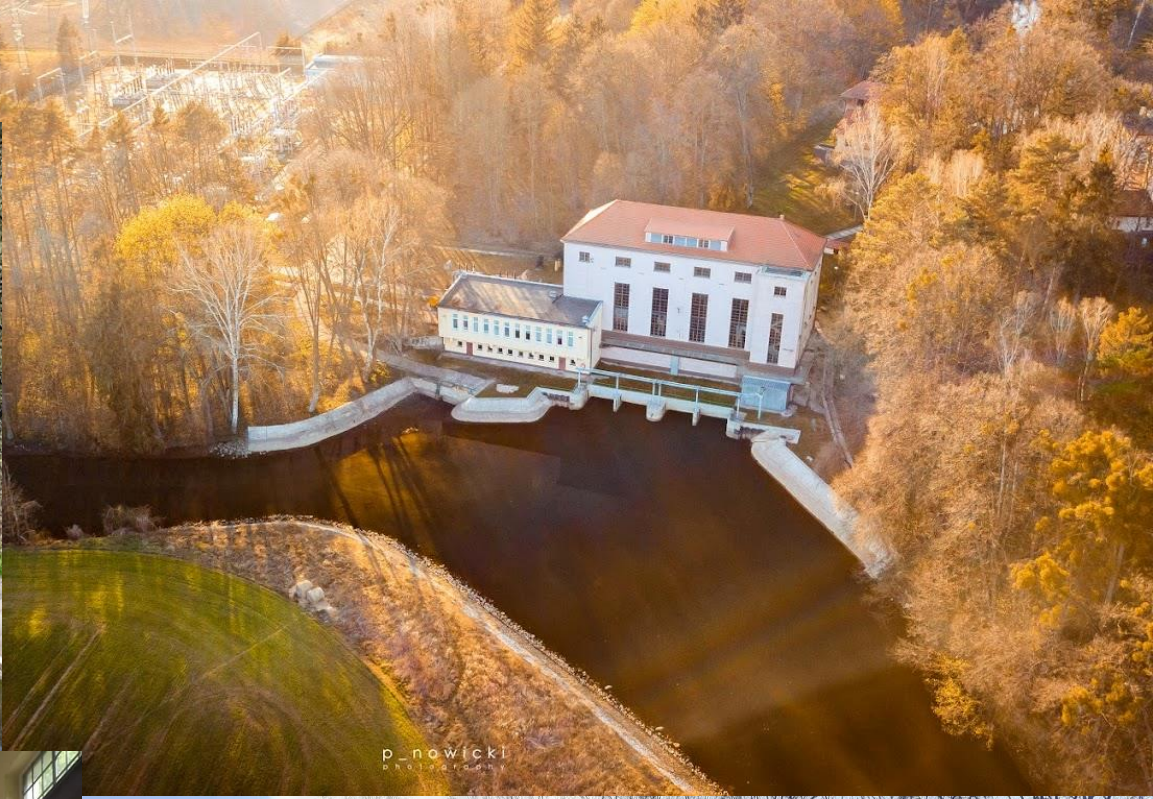
# NADLEŚNICTWO OSIE

# NADLEŚNICTWO TRZEBCINY





# ELEKTROWNIA WODNA ŻUR

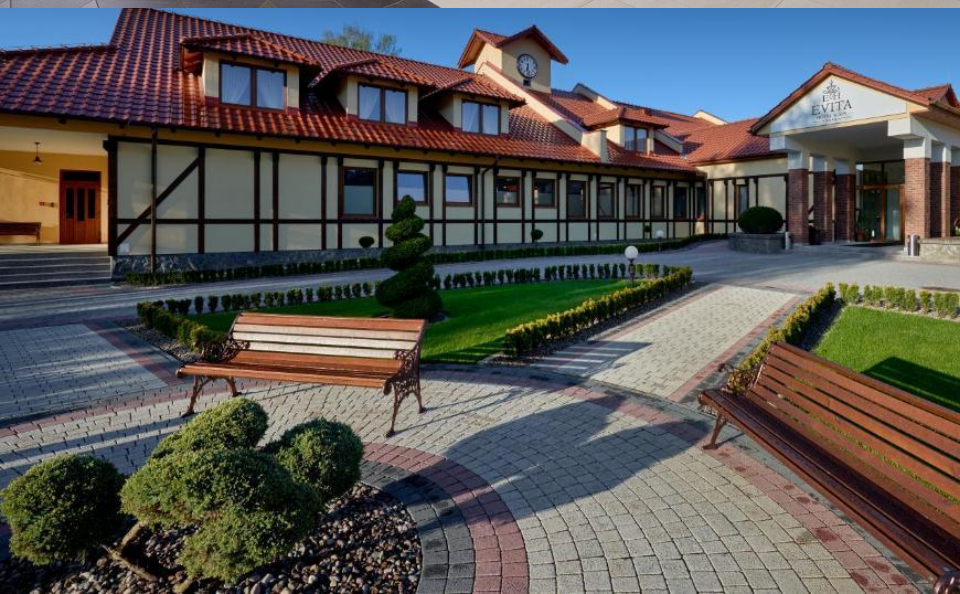




# TURYSTYKA I WYPOCZYNEK

573 – MIEJSCA NOCLEGOWE CAŁOROCZNE  
400 – MIEJSC NOCLEGOWYCH SEZONOWYCH

## EVITA









# PRZYSTANEK TLEŃ



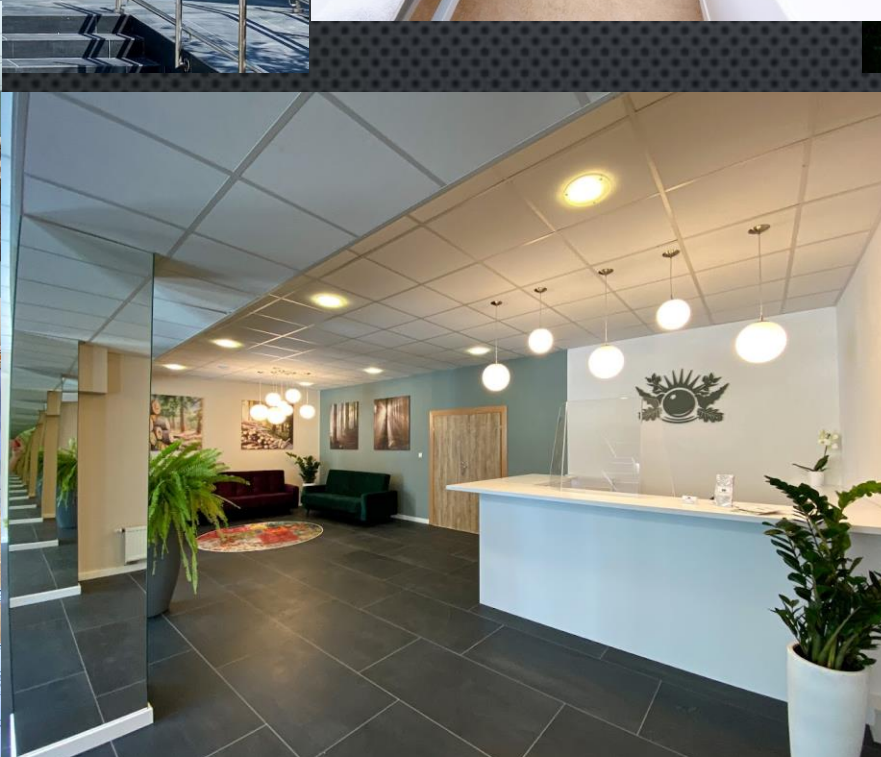


# ŻÓŁTY ROWER





# PERŁA BORÓW



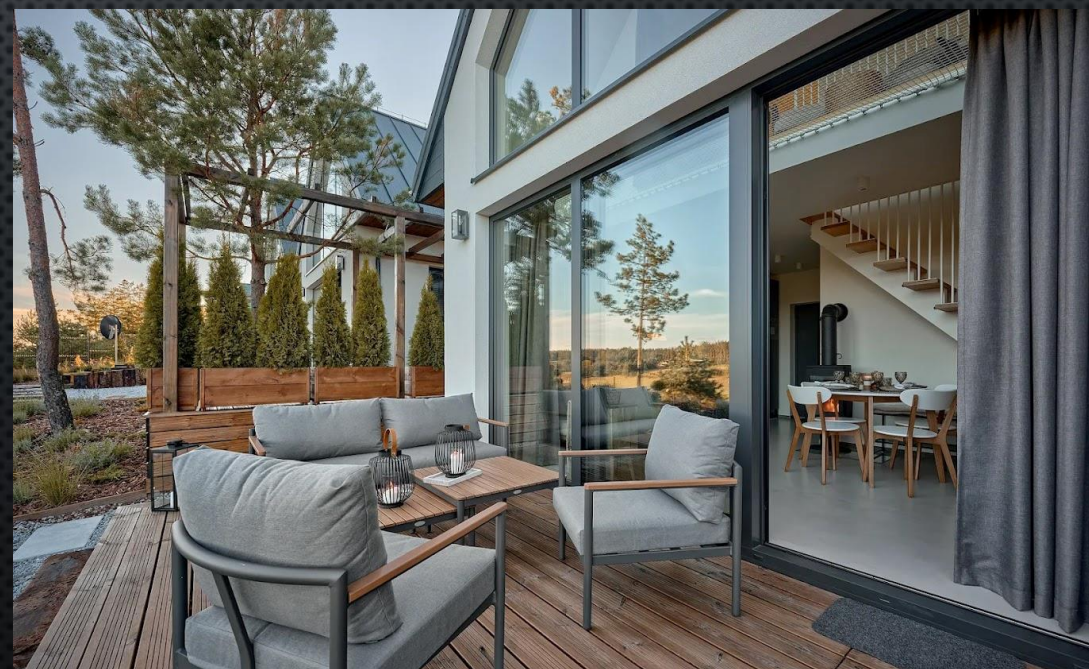


# FOLWARK WIERZCHY





# OSADA STARA RZEKA



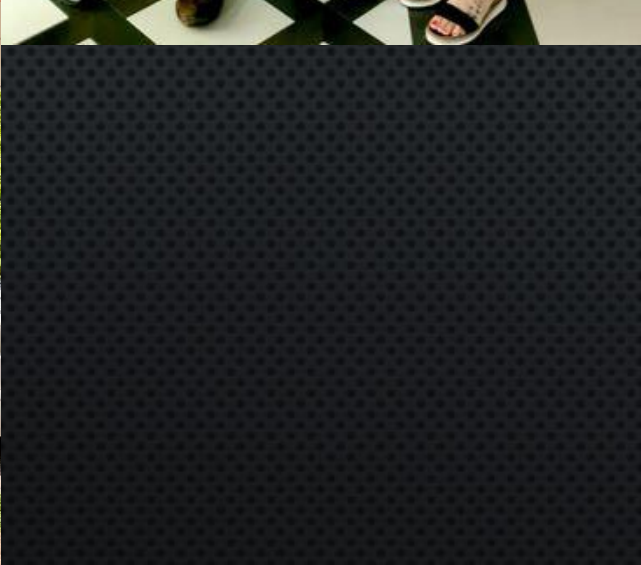


# JACEK YERKA - MALARZ





JEREMY CLARKSON, RICHARD HAMMOND I JAMES MAY, BYLI PREZENTERZY "TOP GEAR,, , KRĘCILI PROGRAM "THE GRAND TOUR". W TLENIU





FILM „MATKA” - W REŻYSERII  
SEBASTIANA KWIDZIŃSKIEGO  
W ROLACH GŁÓWNYCH - MAGDALENA  
MOŚCIANICA, PIOTR WITKOWSKI, MARIA  
PAKULNIS





